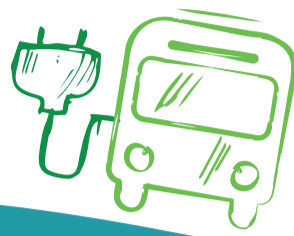




**MOM**  
mobilità di marca

Provincia + **te** insieme per  
il miglioramento di clima e ambiente



**BANDO**  
lavoratori

## **BANDO CONTRIBUTI PER ACQUISTO ABBONAMENTI MOM PER IL TRASPORTO PUBBLICO URBANO ED EXTRAURBANO**



**CHI**  
può fare  
domanda

I residenti in Provincia di Treviso che sottoscrivono un abbonamento annuale, categoria **LAVORATORE**, valido sulla rete urbana e extraurbana di trasporto pubblico dell'azienda MOM Mobilità di Marca, nel periodo tra il 01/06/2022 e il 31/05/2023

**COSA**  
sapere

Il contributo ammonta al 50% del costo complessivo sostenuto. È cumulabile con altri contributi statali. Non è cumulabile con altri contributi di enti locali

**COME**  
fare  
domanda

È necessario compilare il modello 1 scaricabile dal sito [www.provincia.treviso.it](http://www.provincia.treviso.it) e inviarlo, con copia del documento di identità, nelle seguenti modalità:

- via raccomandata con avviso di ricevimento AR a Provincia di Treviso, Via Cal di Breda, 116 - 31100 Treviso
- via PEC: [protocollo.provincia.treviso@pecveneto.it](mailto:protocollo.provincia.treviso@pecveneto.it)
- via mail a: [bandobus@provincia.treviso.it](mailto:bandobus@provincia.treviso.it)
- tramite consegna a mano all'ufficio protocollo della Provincia di Treviso, Via Cal di Breda, 116 - 31100 Treviso, edificio 6, piano terra, con il seguente orario: dal lunedì al venerdì dalle 8.30 alle 13.00

**QUANDO**  
fare  
domanda

La domanda va inviata a partire dalla data di pubblicazione del bando fino al 30/06/2023

Per info: URP tel. 0422 656000  
PEC: [protocollo.provincia.treviso@pecveneto.it](mailto:protocollo.provincia.treviso@pecveneto.it)  
[bandobus@provincia.treviso.it](mailto:bandobus@provincia.treviso.it)

